

## INTOXICAȚII PROFESIONALE ÎN CADRUL UNEI VOPSITORII

**Radu-Gheorghe MOTRUN<sup>1</sup>, Ionut - Cosmin TUDOR<sup>2</sup>,**  
Conducători științifici: Șl. Dr. Ing. Oana Roxana CHIVU

### REZUMAT:

Acest articol face referire la intoxicarea profesionala către muncitor în industria auto prin punerea în evidență a informațiilor oferite de site-uri precum și celor dobândite în service-uri. În urma cercetărilor s-au constatat diferențe informaționale. Modul de lucru pentru atingerea scopului propus a fost analiza comparativă privind structura informațională a unor site-uri cat si analizarea in amanunt a service-urilor . Această analiză s-a bazat pe industria automobilistică deoarece este una cu cele mai mari riscuri de intoxicare profesionala.

**CUVINTE CHEIE:** service, cercetare, intoxicare, site.

### 1 INTRODUCERE:

Pulberile industriale prezintă mici particule fărâmițate, care se află în stare de suspensie în aerul din zona de lucru, adică în formă de aerosoli. Ele apar ca rezultat al unor procese de prelucrare a materiei prime, a solului. Conținutul de pulberi (praf) în zona de lucru depinde de: a) ermetizarea proceselor tehnologice de producție, b) starea de ventilare din încăperi; c) modul de prelucrare (uscat sau umed); d) caracterul întreținerii încăperilor, utilajului.

### 2 STADIUL ACTUAL

Muncitorul reprezintă un element activ important al unui service deoarece contribuie la dezvoltarea acestuia . Sarcina principală a întreprinderii este de a câștiga și de a păstra muncitorul prin satisfacerea nevoilor sale. Organizarea și respectul fata de muncitor este cea mai bună poliță impotriva concurenței și singura cale de prosperitate. Organizația trebuie să aibă o orientare deschisă și sinceră către rezolvarea problemelor muncitorului pentru a oferi service-ului o dezvoltare pe o perioada indelungata.

Cu cât cerintele muncitorului sunt satisfacute cu atat preferințele și dorințele acestuia sunt mai mici, iar acest lucru ii ofera service-ului o prosperitate ridicata.

1 Specializarea Ingineria Securitatii in industrie,  
Facultatea IMST;

E-mail: Motrun.radu@yahoo.com

2 Specializarea Ingineria Securitatii in industrie,  
Facultatea IMST;

E-mail: io\_cosmin95@yahoo.com

### Analiza site-urilor:

*Comunitate: Stirile PROTV*

Fabrica de piese auto din Brasov.

Datorita unui gaz necunoscut 43 de muncitori au fost duși la spital iar alte cateva sute de oameni au fost evacuați din hale. Inspectoratul pentru Situații de Urgență (ISU) Brasov si Serviciul Județean de Ambulanta au instituit "planul roșu" in cazul intoxicățiilor de la fabrica Autoliv din localitatea Prejmer. Acest lucru face referire la intoxicarea profesionala.



Fig. 1 Fabrica de piese auto din Brașov

Service auto din Timișoara.



Fig 2. Service auto din Timișoara

Datorita unui incendiu trei angajați sau intoxicați cu fum, iar unul a făcut atac de panică. Rezervorul, în care se aflau o sută de litri de ulei, a ars ca o tortă, iar flăcările au cuprins imediat pereții clădirii. În momentul în care a izbucnit incendiul, în încăperea erau șapte angajați.

Angajații service-ului spun că incendiul a izbucnit după ce uleiul folosit pentru prelucrarea pieselor auto s-a supraîncălzit.

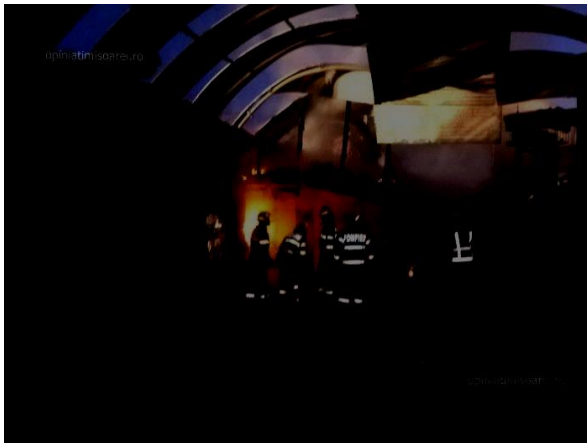


Fig.3. Service auto Timișoara

Service auto din Cluj-Napoca.

Un incendiu de proporții a izbucnit în Cluj-Napoca, la un service auto. O femeie s-a intoxicați cu fum și a avut nevoie de îngrijiri medicale, iar două autoturisme s-au făcut scrum. Flăcările imense s-au văzut de la kilometri depărtare. Incendiul a fost provocat de un scurtcircuit produs la o mașină parcată în apropierea unui morman de cauciucur. Angajații depozitului au încercat să stingă flăcările, dar focul s-a extins rapid și situația a scăpat de sub control. Focul a fost stins după ce pompierii au intervenit cu mai multe autospeciale.



Fig. 4. Fabrica de piese auto din Brașov

Service auto Rădăuți.



Fig 5. Service auto Rădăuți

Un puternic incendiu a izbucnit la acoperișul unui service auto din municipiul Rădăuți, la fața locului intervenind numeroase echipaje de pompieri, cu opt autospeciale cu apă. Focul a izbucnit la SC Autoservice SRL Rădăuți. Pompierii au găsit la fața locului un incendiu care se manifesta la astereala acoperișului și la instalația de încălzire, existând pericolul de propagare la întreaga hală. Flăcările au distrus astereala din lemn, pe 50 de metri pătrați, un generator de aer cald, precum și elemente combustibile din tabloul electric al generatorului și un cric pneumatic. Flăcările au degradat pereții clădirii pe o suprafață de 250 de metri pătrați. Cauza probabilă de izbucnire a incendiului a fost efectul termic generat de un aparat electric de încălzire, lăsat sub tensiune.



Fig 6. Service auto Rădăuți

Service auto din Baia Mare.

Un incendiu puternic a făcut prăpăd într-un service auto din Baia Mare. Doua mașini aflate înăuntru pentru verificari au fost cuprinse de flăcările uriașe și distruse în totalitate. Oamenii au văzut hala cuprinsa de flăcări și au dat alarma. Din fericire, angajații erau plecați în pauza de masă și nu au existat victime. Focul a pornit de la o scânteie produsă de un flex pe care mecanicii l-ar fi folosit înainte de a pleca la masă.



8.

Fig7. Baia Mare

Service auto din Campulung Moldovenesc

Un incendiu violent a avut loc la un service auto din Câmpulung Moldovenesc. Focul a distrus secțiunea următoare. Ultimele două elemente ale enumerării sunt exemple.

hala în care era amenajat service-ul , iar o mașină care era în interior s-a făcut scrum.

Flăcările s-au extins și la garajul unui vecin și au distrus o altă mașină, dar și la un alt autoturism parcat într-o altă curte. Prima ipoteză în anchetă e aceea că focul a izbucnit din cauza unui cablu supraîncălzit la sistemul electric al service-ului auto.



Fig 8. Service auto Campulung Moldovenesc

### 3. CONCLUZII

Profesionalismul față de muncitor se reflectă prin serviciile pe care fiecare service le oferă . Orice muncitor ce trece pragul oricărui service ar trebui să devină un membru al acesteia, din acest motiv este necesară depunerea eforturilor constante pentru a înțelege nevoile fiecăruia în parte și pentru a veni cu soluții optime. Feedback-ul primit este esențial pentru a menține standardul ridicat de calitate și pentru o îmbunătățire continuă. Din punct de vedere a analizei site-urilor, am poziționat pe locul întâi fabrica de piese auto din Brasov, deoarece ne exprima cele mai multe riscuri fata de muncitori. Odată cu accesarea site-ului am fost îngrozit si socat ce riscuri poate avea un muncitor intr-o asemenea fabrica. In schimb celelalte service-uri au avut un numar mic de raniti si un risc mai scazut fata de cel de la Brasov.

### 4.MULTUMIRI

Conducător științific: SL.DR.ING. CHIVU OANA ROXANA

### 5.BIBLIOGRAFIE

<http://stirileprotv.ro/> Accesat la data: 05.11.2016

<http://www.romaniatv.net/> Accesat la data: 05.11.2016

<http://www.sanatatea.com/> Accesat la data: 05.11.2016